



# Българският бизнес по пътя към ESG

18 октомври 2022

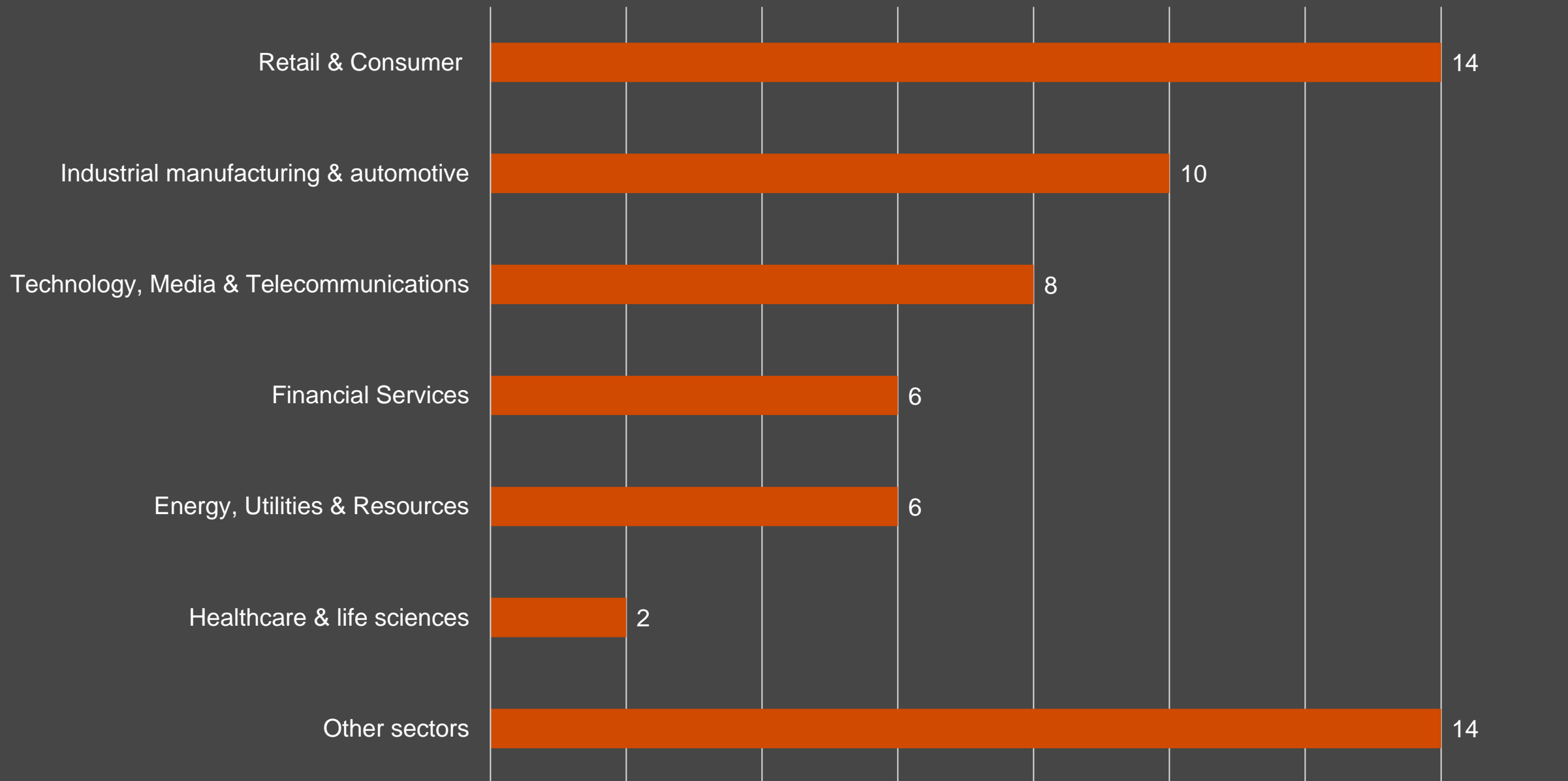


# Първи конкурс ESG Awards на PwC



- Близко 80 кандидатури от над 60 компании, като 12 са кандидатствали в повече от една категория
- 4 категории: „Стратегия“ (31), „Иновации“ (22), „Образователна програма“ (12) и „Лидер в устойчиво развитие“ (13)
- 36 подразделения на чуждестранни компании спрямо 24 компании с българска собственост
- Представители на 22 различни икономически сектора
- 6 стартап компании

## Разпределение на участниците в конкурса „ESG Awards“ по отраслови групи



# 1

ESG Стратегия



# 60% от ESG стратегиите са в процес на реализация

От общо 31 кандидатури в тази категория: 10 ESG стратегии вече са реализирани, 18 са в процес на реализация, а за 3 реализацията тепърва предстои.

Всички представени стратегии включват конкретни дейности в сферата на опазване на околната среда и смекчаване измененията в климата, социалните дейности и действия за подобряване на управлението.

20 от кандидатите са подразделения на международни корпорации/организации, но ясно демонстрират адаптиране на груповите си ESG стратегии към местните специфики и нужди, за да засилят въздействието и ефекта в България.



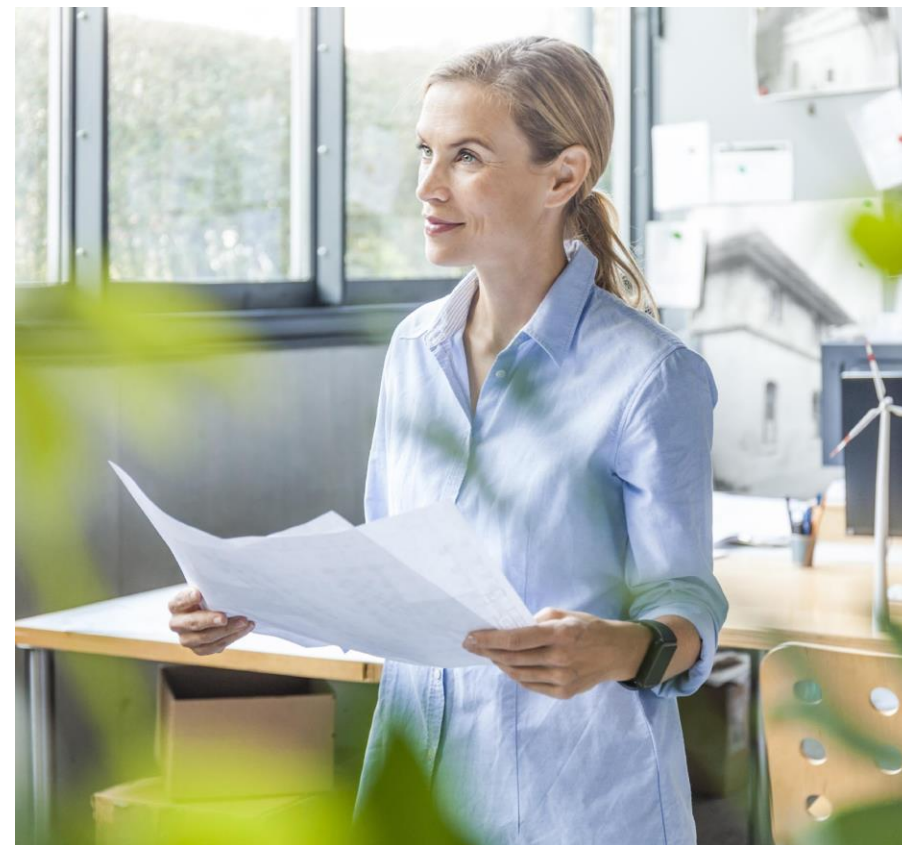
# Дългосрочни цели и значителни инвестиции вървят ръка за ръка

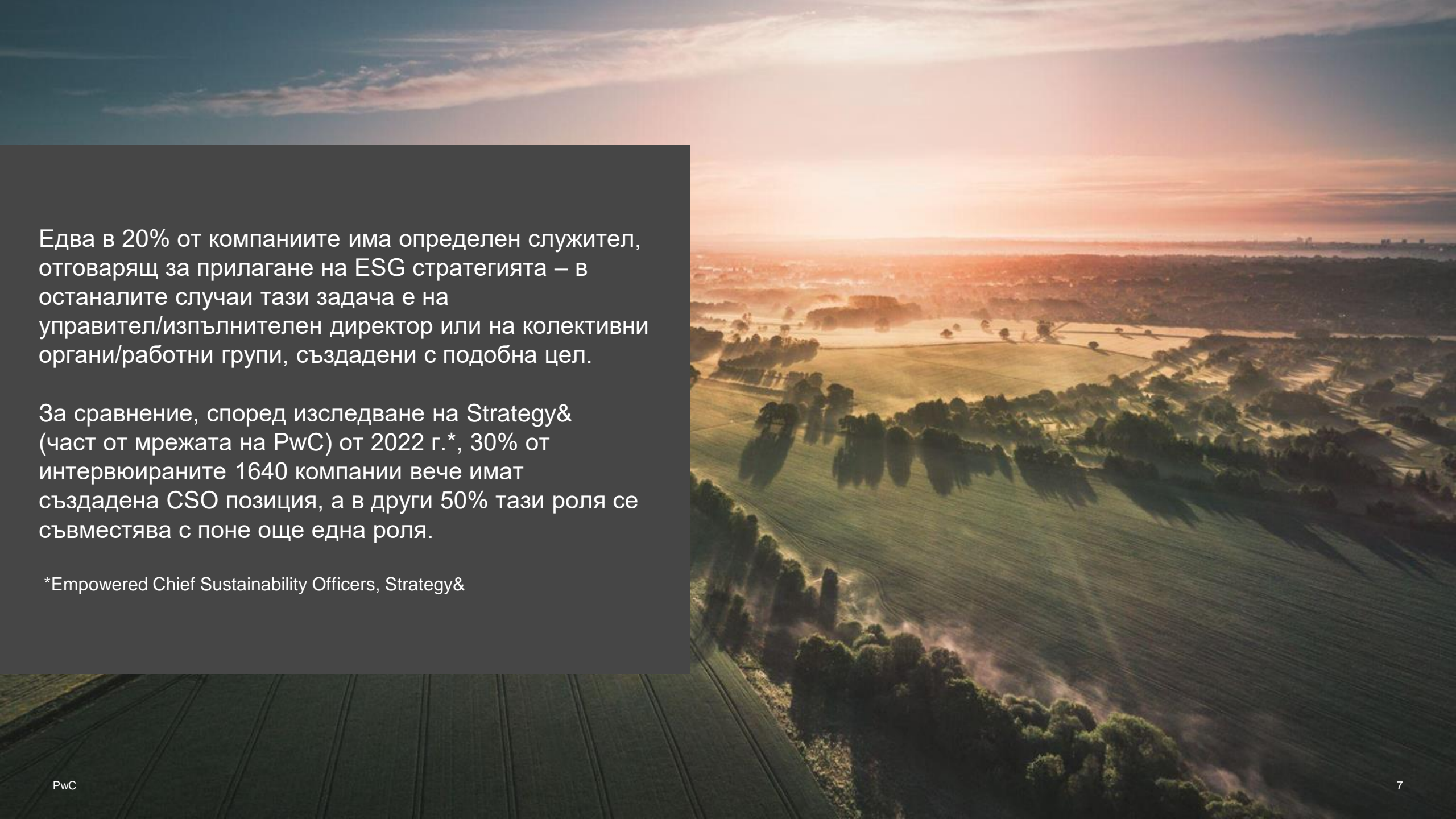
Над 80% от представените стратегии съдържат дългосрочни ESG цели за устойчиво развитие на компаниите.

Всички стратегии (реализирани или в процес на реализация) са подкрепени от значителни инвестиции — общо над 70 млн. лв. за 2022 г. и планирани над 50 млн. лв. за следващите 2 години.

Основен фокус на тези инвестиции са:

- закупуване на ново оборудване
- системи за управление и мониторинг на консумацията на енергия
- системи за рециклиране на отпадъци и създаване на безотпадни производства
- обучения на персонала и сертификационни процедури





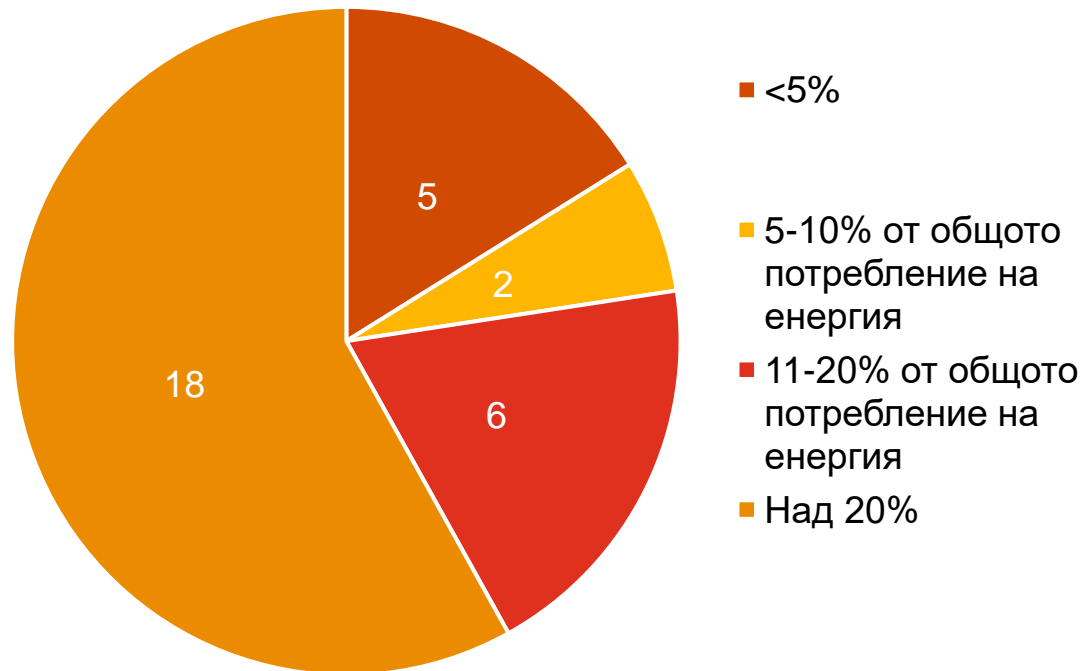
Едва в 20% от компаниите има определен служител, отговарящ за прилагане на ESG стратегията – в останалите случаи тази задача е на управител/изпълнителен директор или на колективни органи/работни групи, създадени с подобна цел.

За сравнение, според изследване на Strategy& (част от мрежата на PwC) от 2022 г.\*, 30% от интервюираните 1640 компании вече имат създадена CSO позиция, а в други 50% тази роля се съвместява с поне още една роля.

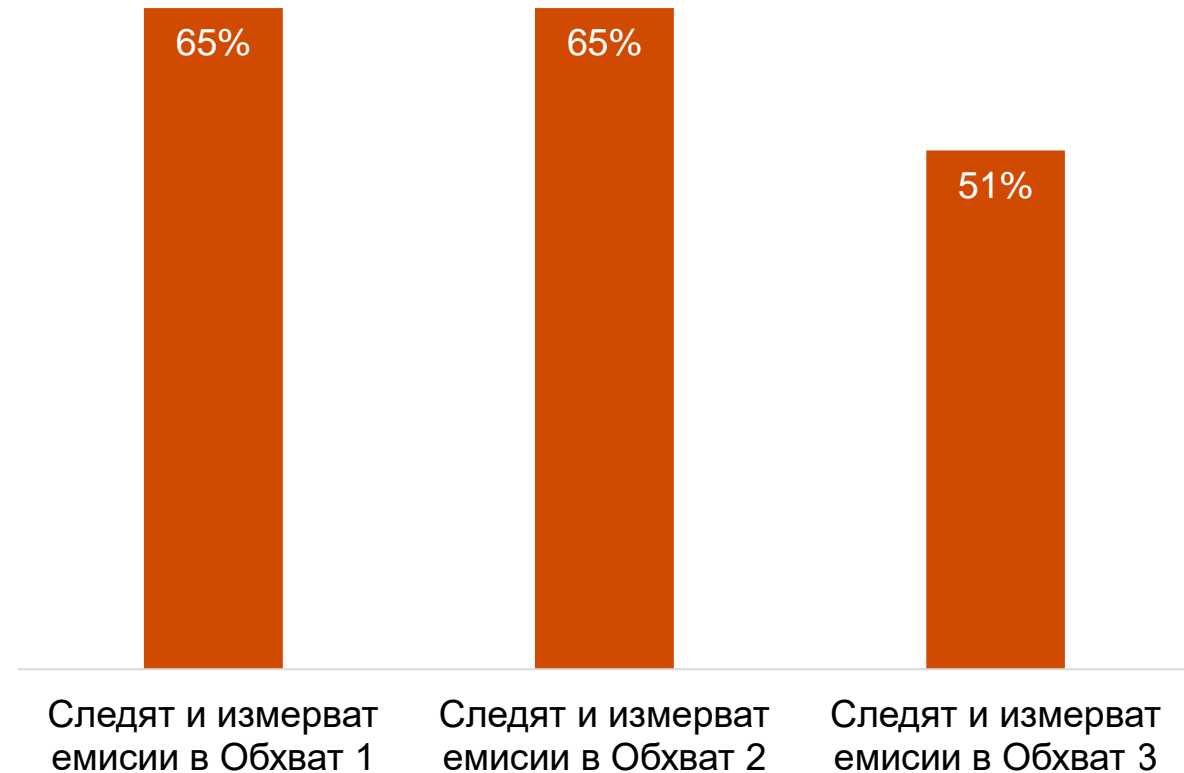
\*Empowered Chief Sustainability Officers, Strategy&

# На фокус: енергия от възобновяеми източници и измерване на емисии от парникови газове

- По-голямата част от компаниите са обявили, че използват възобновяема енергия, като преобладават компаниите, в при които делът на тези източници на енергия надхвърля 20% от цялата консумация. 6 от компаниите са декларирали, че вече 100% от използваната от тях енергия е „зелена“.



- **74%** от кандидатствалите компании вече измерват емисиите на парникови газове. Между тях разпределението на емисиите е както следва:





## Net Zero ангажименти сред кандидатите

Повечето участници декларират конкретни цели за Net Zero / Въглеродна неутралност, с различни крайни срокове за реализиране на тези ангажименти:

- предстои да бъде определен краен срок за изпълнение на тези ангажименти – 11 компании
- до 2023 г. – 2 компании
- до 2030 г. – 8 компании
- до 2035 г. – 3 компании
- до 2040 г. – 1 компании
- до 2050 г. – 4 компании



## Net Zero ангажименти в света

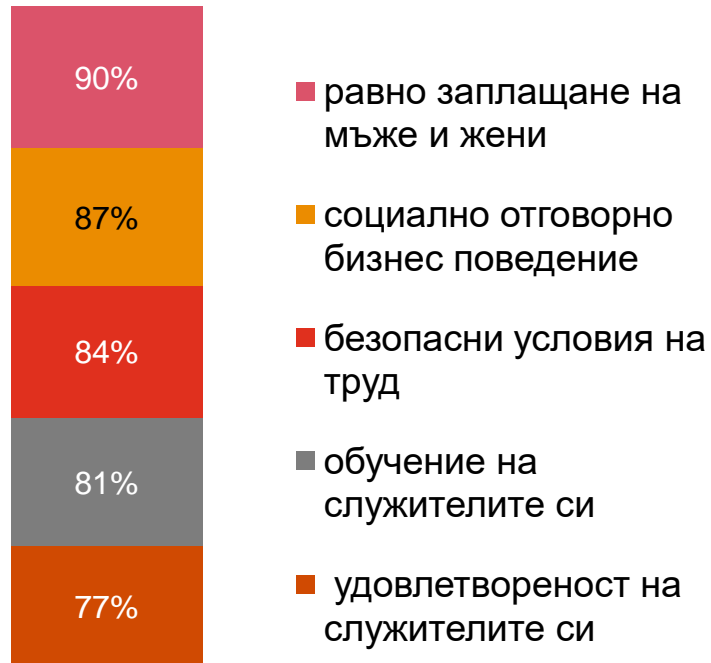
Според оповестено през юни 2022 г. изследване Net Zero Stocktake на New Climate Institute, 702 компании от Forbes 2000 са включили подобни ангажименти в своите стратегии. Това бележи ясно увеличение от едва 20% през декември 2020 г.

Повечето компании, които докладват измерване на парникови емисии, правят това само частично. Само 38% са предприели измерване на емисиите от Обхват 3.

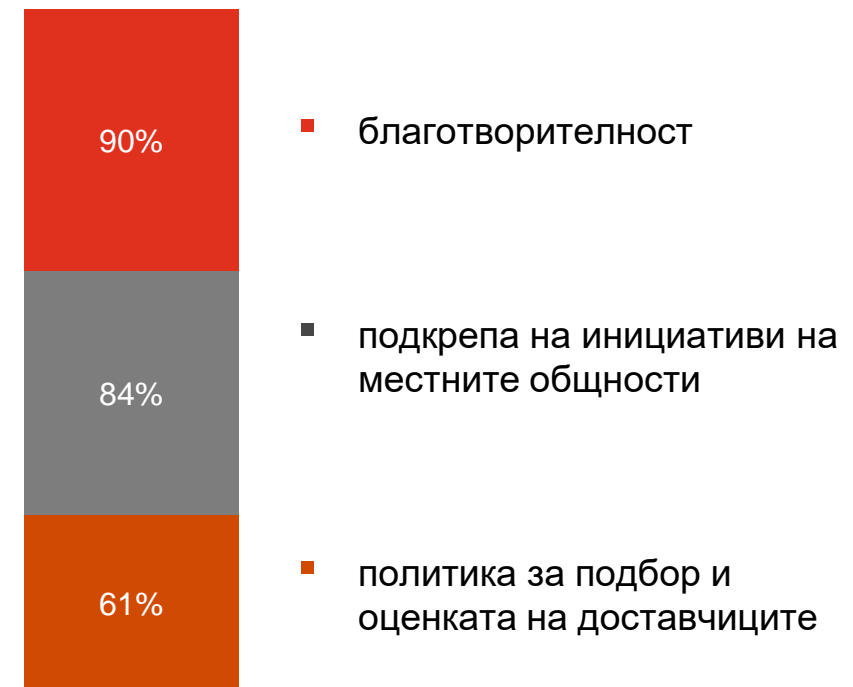


# Социалните аспекти на ESG стратегиите покриват широк диапазон от значими проблеми за служителите и общността

В сферата на социалните политики участниците в конкурса определят в своите стратегии като най-значими следните социални проблеми:



Сред основните насоки в социално отговорната корпоративна политика са следните дейности:



Сравнително по-нисък е интересът към социално отговорен маркетинг и постоянен диалог със заинтересованите страни - по-малко от половината участници са заложили подобни дейности в стратегиите.

# Добрите практики за корпоративно управление са широко застъпени сред участниците в конкурса

- 84% прилагат правила за етично поведение на служителите си и етични бизнес правила за взаимоотношения с трети страни
- 80% имат въведена политика, свързана с многообразието и интеграцията
- 71% са въвели вътрешен канал за подаване на сигнали за злоупотреби или нарушения на закона от страна на служители (вкл. такива на ръководни длъжности)
- Едва 50% от участниците в конкурса прилагат признати (международни или национални) стандарти за нефинансово отчитане. Най-често упоменаваните стандарти за нефинансова отчетност са GRI.



# Индивидуалното целеполагане е важен двигател на успешната реализация на ESG стратегиите



Повечето участници в конкурса имат заложен ключови показатели, свързани с ESG стратегията, в политиката за оценка на представяне и съответно в бонусите на управленския екип (64%).

Според 25-то годишно CEO Survey, което PwC проведе през 2021 г., 54% от участниците прилагат KPIs, свързани с екологични цели (най-вече намаляване на въглеродните емисии), включително при определяне на възнаграждението на своите ръководни екипи.\*

В доклад, изготвен от PwC UK в средата на 2021 г., е оповестена явната тенденция публичните компании да използват ESG за оценъчен критерий за своите ръководства. Към юни 2021 г. 45% от FTSE 100 компании са въвели подобен критерий за оценка.\*\*

\*PwC's Annual CEO Survey 2021

\*\*Linking executive pay to ESG Goals, PwC UK, [www.s+b.com](http://www.s+b.com)

# 2

Иновации



# Управление на отпадъците и кръгова икономика са водещ фокус сред кандидатурите за иновация

Над 85% от кандидатурите са за вече реализирани ESG иновации.

Най-голям е дялът на иновациите с фокус върху управление на отпадъците и кръгова икономика (33%), следвани от транспорт (19%), енергийна ефективност (10%) и здраве и безопасност (10%).

За сравнение, в Европа най-голям дял от тези инвестиции в иновации е насочен към мобилност и транспорт, следват храни, селско стопанство и използване на земята, както и енергетика.\*

В световен мащаб, мобилност и транспорт също водят по ръст на иновациите и инвестиции, следвани от индустриално производство и управление на природните богатства (минна и добивна промишленост), както и финансови услуги – всички те с ръст от 200% между 2019 и 2021 г.\*

\*State of Climate Tech 2021, PwC



# Успешни и вдъхновяващи примери за иновации както сред стартапите, така и при компании с дългогодишна история



Повечето иновации в конкурса са насочени към намаляване пряко или индиректно на въглеродните емисии, както и на количеството използвани ресурси. Някои от успешните примери са:

- 560 тона хартия по-малко за производствени нужди за три години
- 35% спестена енергия за отопление на сгради
- Употреба на 250 тона по-малко опаковъчно фолио на година
- Иновативен от гледна точка на използвани материали продукт = 63% намаляване на въглеродния отпечатък + 86% намалена консумация на неподлежащи на рециклиране материали + 16% по-ниска консумация на електрическа енергия за производството.

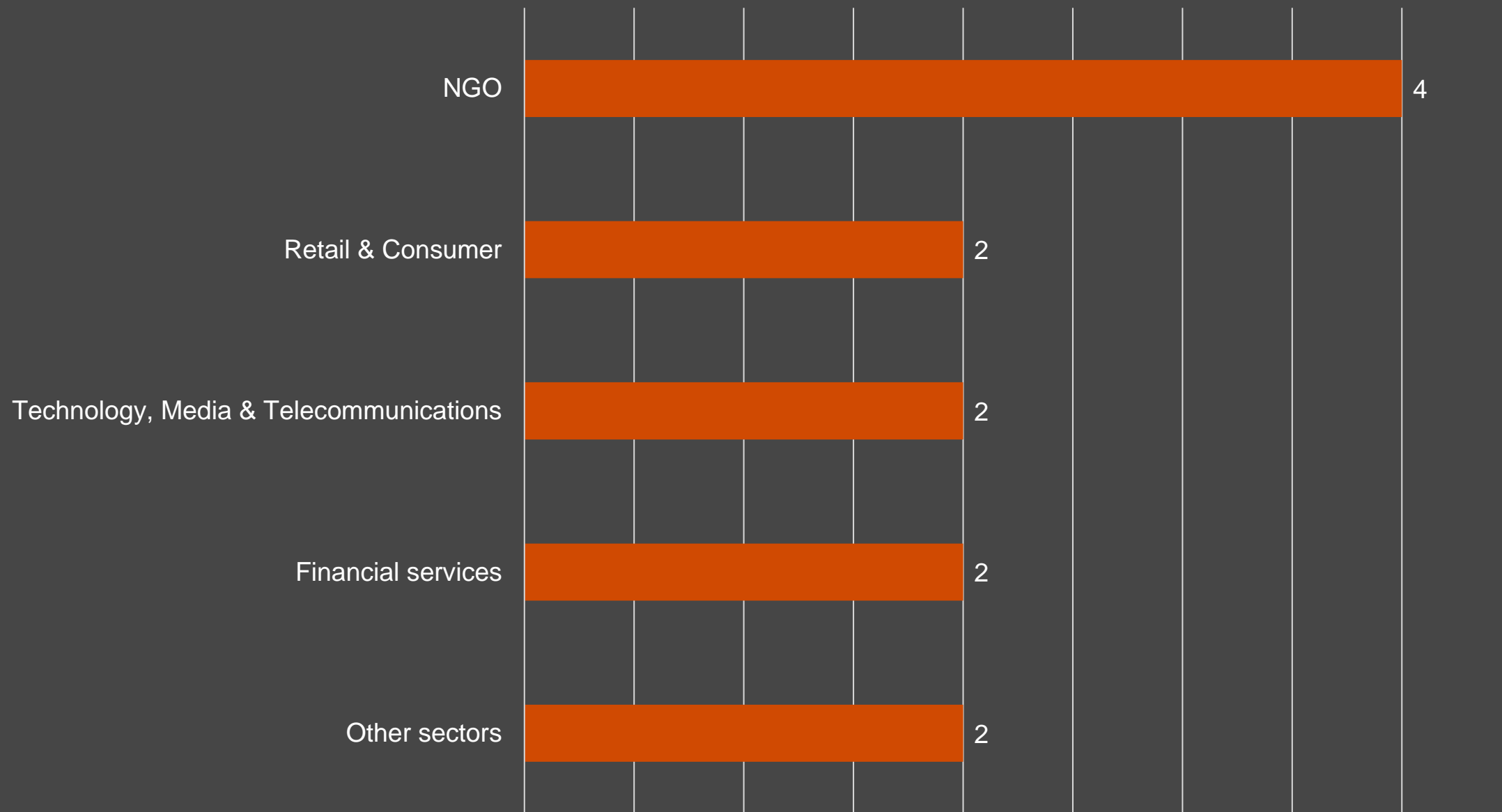
# 3

Образователна  
програма





## Категория „Образователна програма“



# Повечето образователни програми са насочени не само към служителите, а и към по-широк кръг заинтересовани страни

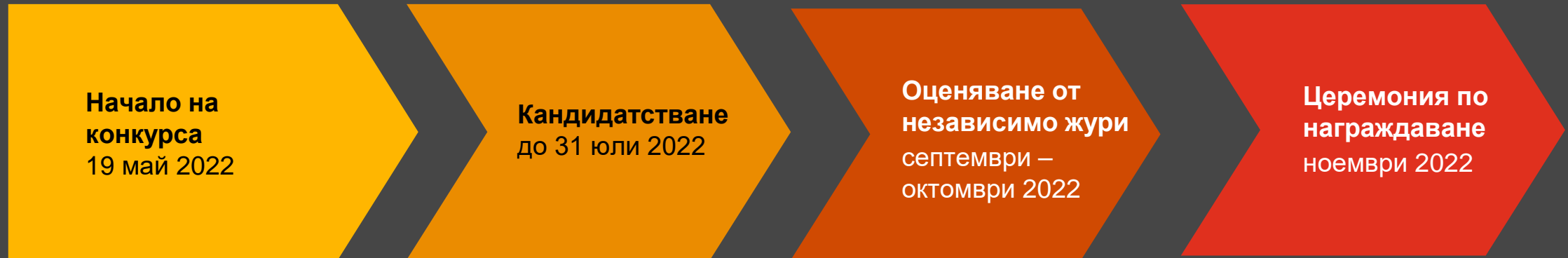
Образователните програми на всички кандидати са в процес на реализация.

Само две (17%) от тези програми са насочени единствено към служителите на компаниите (персонал над 500 служители), докато останалите целят да обхванат и по-широка аудитория.

Близо 9000 човека вече са преминали през конкурсните образователни програми, като предстои нови над 2000 участници да преминат през тях до края на 2022 г.



# ESG Awards – времева рамка



# „ESG Basics Program” – обучение в Академията на PwC

Академията на PwC има удоволствието да предложи на всички участници във форума Net Zero Economy:

- **10% специална отстъпка** от стандартната цена на обучителната програма „**ESG Basics Program**“.

Тренингът се състои от 4 модула с фокус ESG (ESG and Strategy, ESG and Legislation, ESG and Reporting).

Допълнителна информация може да намерите [ТУК](#).



An aerial photograph of a dense, lush green forest. A dark, winding road or path curves through the trees, starting from the bottom left and moving towards the top right. The trees are vibrant green, suggesting a healthy, mature forest. The lighting is bright, creating a high-contrast scene.

# Благодарим Ви!

[pwc.com](http://pwc.com)

© 2022 ПрайсютърхаусКупърс България ЕООД. Всички права запазени. PwC се отнася до PwC мрежата и/или една или повече от нейните компании, всяка от които е отделно юридическо лице. За допълнителна информация моля посетете [www.pwc.com/structure](http://www.pwc.com/structure).